

Panorama Epidemiológico del Sistema de Vigilancia Epidemiológica de SX Coqueluchoide- Tosferina y Difteria, análisis correspondiente a las semanas epidemiológica 1-52



MORELOS

LA TIERRA QUE NOS UNE

GOBIERNO DEL ESTADO
2024 - 2030

SERVICIOS DE SALUD DE MORELOS
DEPARTAMENTO DE EPIDEMIOLOGÍA
COORDINACIÓN DE VIGILANCIA EPIDEMIOLÓGICA

L.E. JUDITH SANCHEZ SORCIA
RESPONSABLE ESTATAL DE V.E. SX
COQUELUCHOIDE- TOSFERINA Y
DIFTERIA
5620258308
coquepfave23@gmail.com





MORELOS
LA TIERRA QUE NOS UNE
GOBIERNO DEL ESTADO

SALUD
SECRETARÍA DE SALUD

**SERVICIOS
DE SALUD**

Panorama Epidemiológico de 2024 (SE1-52) del Sistema de Vigilancia Epidemiológica de Tos Ferina y Síndrome Coqueluchoide

La vigilancia de las EPV comprende un conjunto de subsistemas especiales para el estudio y seguimiento epidemiológico de las enfermedades inmunoprevenibles con alta magnitud, trascendencia y vulnerabilidad.

El SINAVE cuenta con un sistema de Vigilancia Epidemiológica de Tos ferina sensible y robusto. Se cuenta con procedimientos específicos para obtener información oportuna y de calidad que permite orientar la toma de decisiones. Para garantizar la obtención de información de calidad que oriente las acciones de prevención y control es indispensable el cumplimiento de los procedimientos de vigilancia epidemiológica establecidos en la normatividad.





MORELOS

LA TIERRA QUE NOS UNE

GOBIERNO DEL ESTADO

SALUD

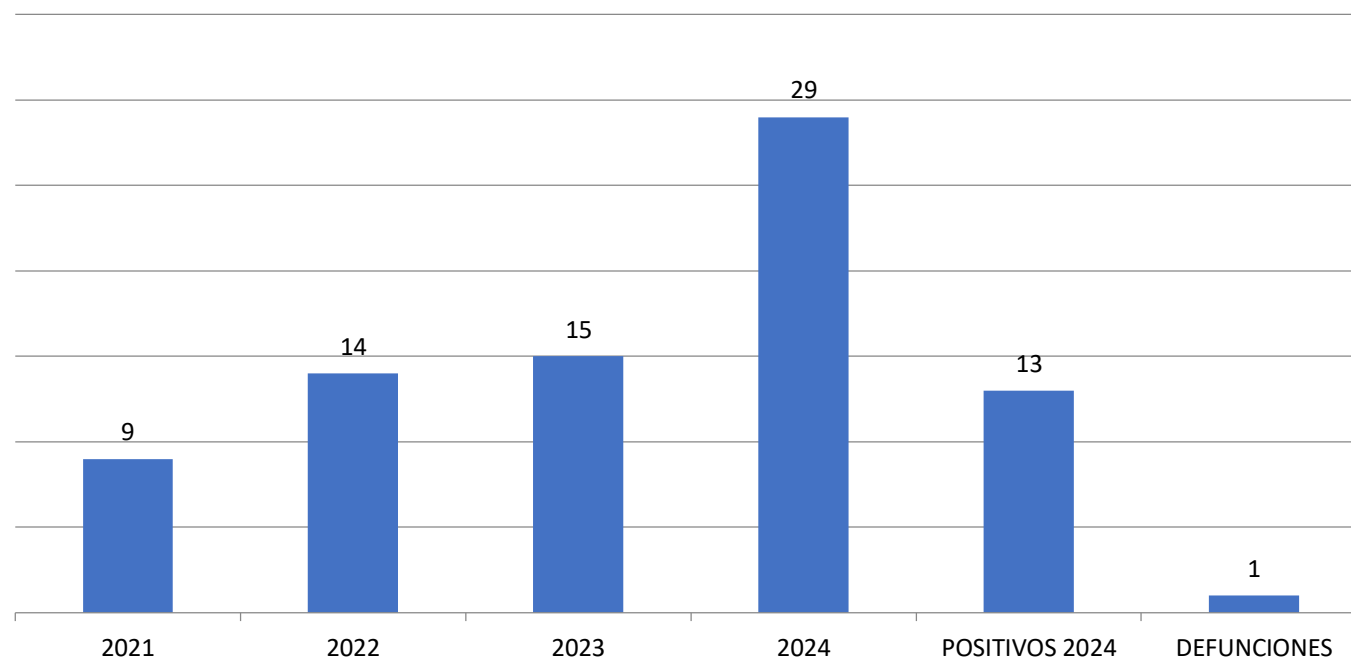
SECRETARÍA DE SALUD

**SERVICIOS
DE SALUD**

Panorama Epidemiológico de 2024 (SE1-52) del Sistema de Vigilancia Epidemiológica de Tos Ferina y Síndrome Coqueluchoide

Frecuencia
de casos de
Síndrome
Coqueluchoi
de por año,
en el
Estado de
Morelos.

Grafica de frecuencia por año





MORELOS

LA TIERRA QUE NOS UNE

GOBIERNO DEL ESTADO

SALUD

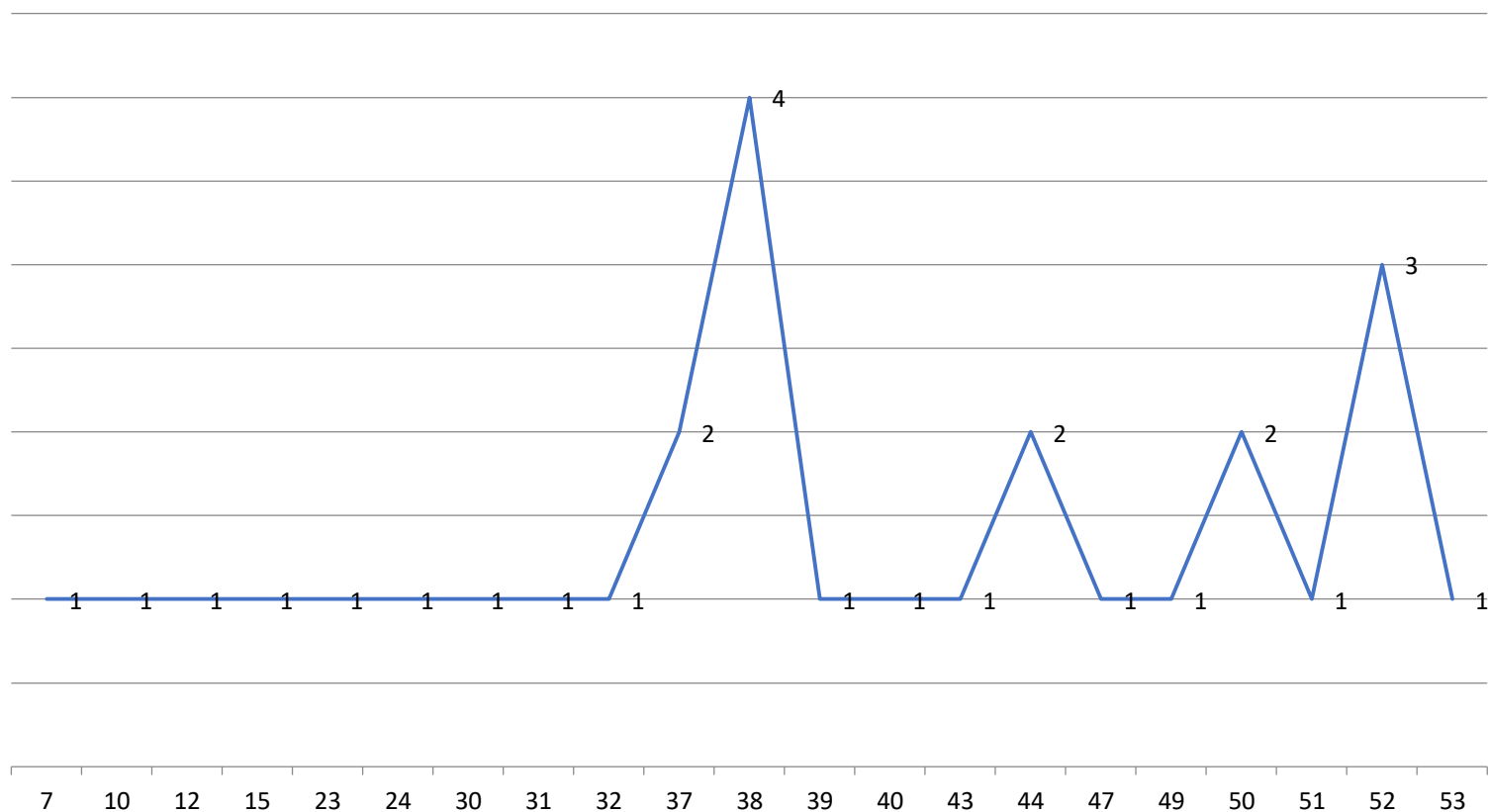
SECRETARÍA DE SALUD

**SERVICIOS
DE SALUD**

Panorama Epidemiológico de 2024 (SE1-52) del Sistema de Vigilancia Epidemiológica de Tos Ferina y Síndrome Coqueluchoide

Frecuencia
de casos de
Síndrome
Coqueluchoi
de por
semana
epidemiológ
ica, en el
Estado de
Morelos.

Grafica de frecuencia por semana epidemiológica



Fuente: SSM / Departamento de Epidemiología / SISTEMA DE VIGILANCIA EPIDEMIOLÓGICA DE TOS FERINA Y SÍNDROME COQUELUCHOIDE SINAVE Información correspondiente al año 2024 SE 1-52



MORELOS
LA TIERRA QUE NOS UNE
GOBIERNO DEL ESTADO

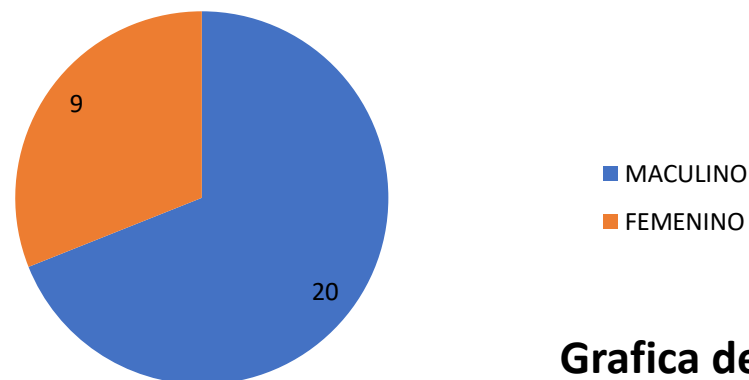
SALUD
SECRETARÍA DE SALUD

**SERVICIOS
DE SALUD**

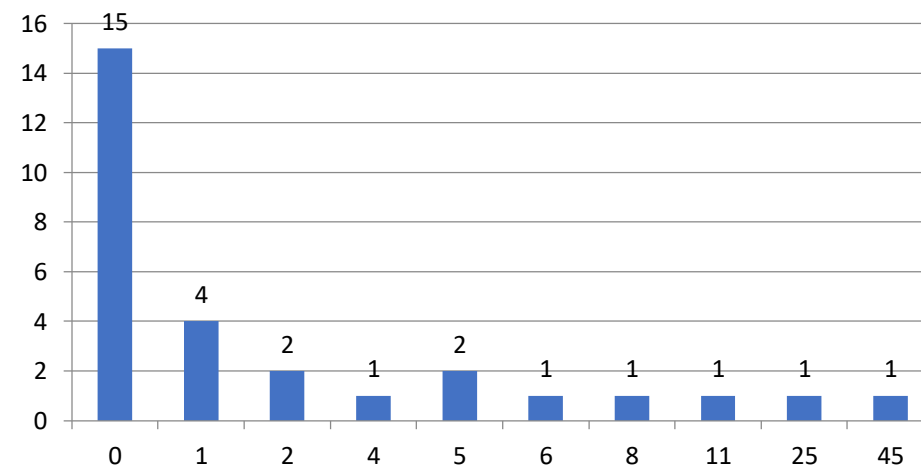
Panorama Epidemiológico de 2024 (SE1-52) del Sistema de Vigilancia Epidemiológica de Tos Ferina y Síndrome Coqueluchoide

Frecuencia de casos de Síndrome Coqueluchoide por sexo y edad, en el Estado de Morelos.

Grafica de frecuencia por sexo



Grafica de frecuencia por edad





MORELOS

LA TIERRA QUE NOS UNE

GOBIERNO DEL ESTADO

SALUD

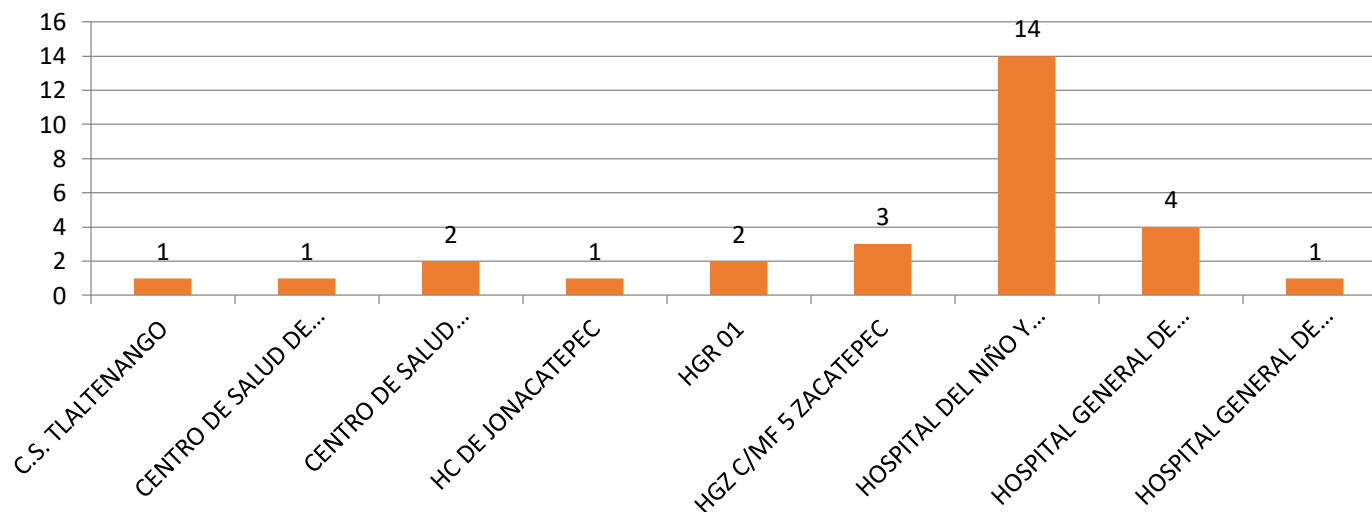
SECRETARÍA DE SALUD

**SERVICIOS
DE SALUD**

Panorama Epidemiológico de 2024 (SE1-52) del Sistema de Vigilancia Epidemiológica de Tos Ferina y Síndrome Coqueluchoide

Frecuencia
de casos de
Síndrome
Coqueluchoi
de por
Unidad
notificante
, en el
Estado de
Morelos.

Grafica de frecuencia por unidad notificante



Fuente: SSM / Departamento de Epidemiología / SISTEMA DE VIGILANCIA EPIDEMIOLÓGICA DE TOS FERINA Y SÍNDROME COQUELUCHOIDE SINAVE Información correspondiente al año 2024 SE 1-52



MORELOS
LA TIERRA QUE NOS UNE
GOBIERNO DEL ESTADO

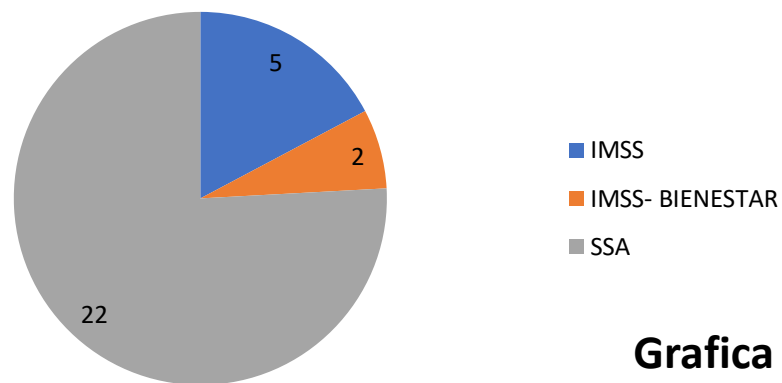
SALUD
SECRETARÍA DE SALUD

**SERVICIOS
DE SALUD**

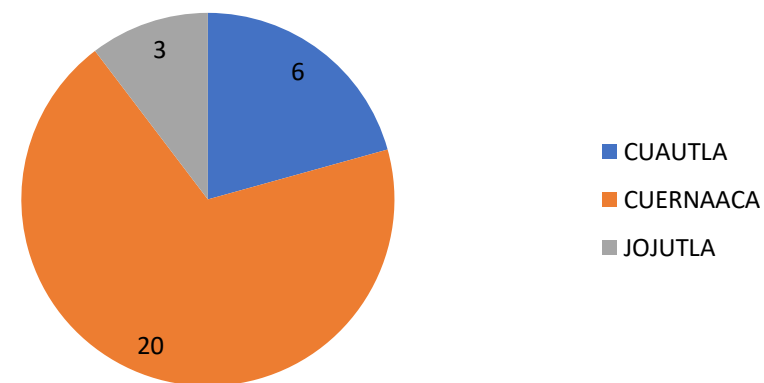
Panorama Epidemiológico de 2024 (SE1-52) del Sistema de Vigilancia Epidemiológica de Tos Ferina y Síndrome Coqueluchoide

Frecuencia
de casos de
Síndrome
Coqueluchoi
de por
Institución
y
Jurisdicción
n, en el
Estado de

Grafica de frecuencia por institución



Grafica de frecuencia por Jurisdicción



Fuente: SSM / Departamento de Epidemiología / SISTEMA DE VIGILANCIA EPIDEMIOLÓGICA DE TOS FERINA Y SÍNDROME COQUELUCHOIDE. SINAVE Información correspondiente al año 2024 SE 1-52



MORELOS

LA TIERRA QUE NOS UNE

GOBIERNO DEL ESTADO

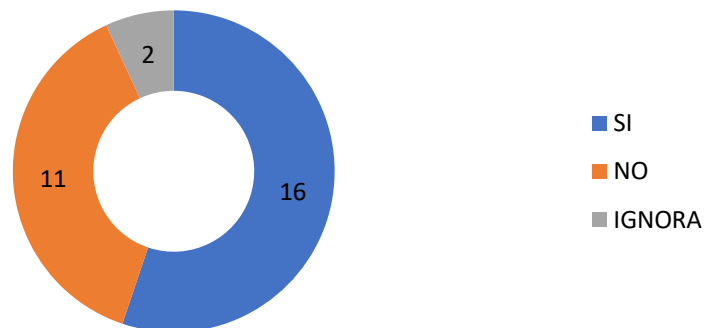
SALUD

SECRETARÍA DE SALUD

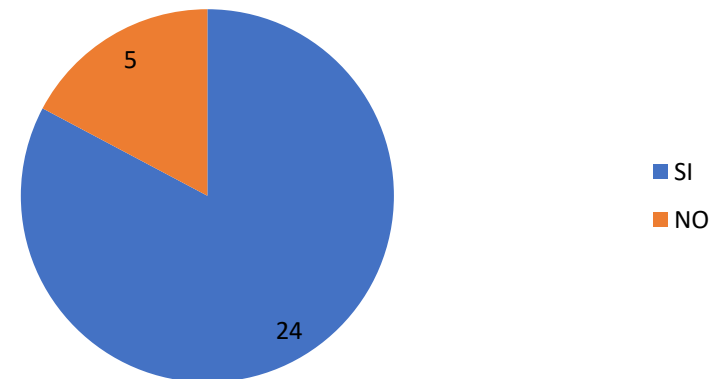
**SERVICIOS
DE SALUD**

Panorama Epidemiológico de 2024 (SE1-52) del Sistema de Vigilancia Epidemiológica de Tos Ferina y Síndrome Coqueluchoide

Gráfica de frecuencia por antecedente vacunal



Gráfica de frecuencia por BH



Fuente: SSM / Departamento de Epidemiología / SISTEMA DE VIGILANCIA EPIDEMIOLÓGICA DE TOS FERINA Y SÍNDROME COQUELUCHOIDE. SINAVE Información correspondiente al año 2024 SE 1-52

Frecuencia de casos de Síndrome Coqueluchoide con antecedente vacunal y toma de BH, en el Estado de Morelos.



MORELOS

LA TIERRA QUE NOS UNE

GOBIERNO DEL ESTADO

SALUD

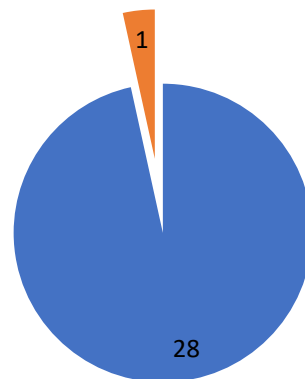
SECRETARÍA DE SALUD

**SERVICIOS
DE SALUD**

Panorama Epidemiológico de 2024 (SE1-52) del Sistema de Vigilancia Epidemiológica de Tos Ferina y Síndrome Coqueluchoide

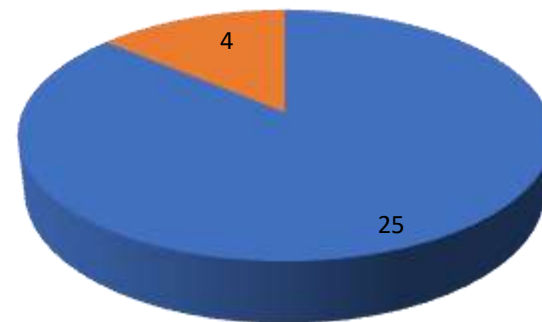
Frecuencia de
casos de
Síndrome
Coqueluchoide
con Muestras
y
Requerimiento
de
Hospitalizaci
ón, en el

Grafica de frecuencia con Muestras



■ SI
■ NO

Grafica de frecuencia por Hospitalización



■ SI
■ NO

Fuente: SSM / Departamento de Epidemiología / SISTEMA DE VIGILANCIA EPIDEMIOLÓGICA DE TOS FERINA Y SÍNDROME COQUELUCHOIDE. SINAVE Información correspondiente al año 2024 SE 1-52



MORELOS

LA TIERRA QUE NOS UNE

GOBIERNO DEL ESTADO

SALUD

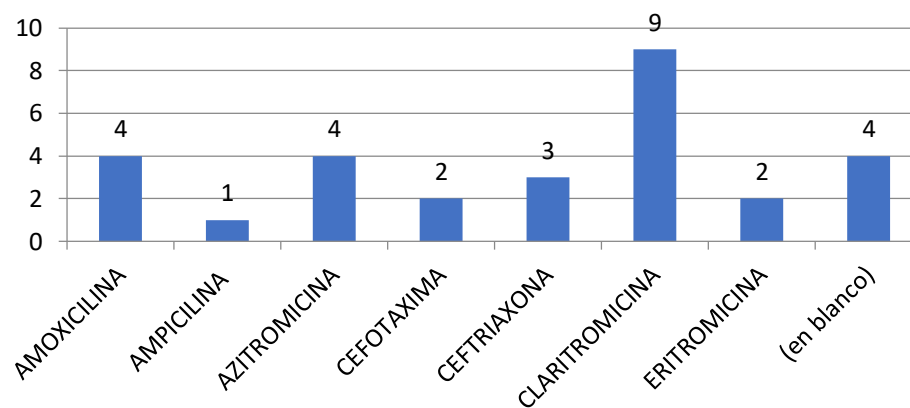
SECRETARÍA DE SALUD

**SERVICIOS
DE SALUD**

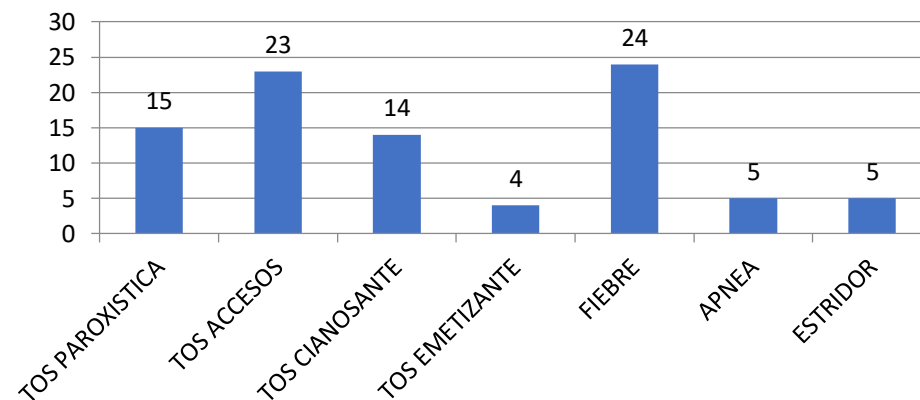
Panorama Epidemiológico de 2024 (SE1-52) del Sistema de Vigilancia Epidemiológica de Tos Ferina y Síndrome Coqueluchoide

Frecuencia
de casos de
Síndrome
Coqueluchoide
e por
antibiótico
administrado
y Síntomas
frecuentes,
en el Estado
de Morelos.

**Gráfica de datos por antibiótico
utilizado**



**Gráfica de frecuencia de síntomas
frecuentes**



Fuente: SSM / Departamento de Epidemiología / SISTEMA DE VIGILANCIA EPIDEMIOLÓGICA DE TOS FERINA Y SÍNDROME COQUELUCHOIDE SINAVE Información correspondiente al año 2024 SE 1-52



MORELOS
LA TIERRA QUE NOS UNE
GOBIERNO DEL ESTADO

SALUD
SECRETARÍA DE SALUD

**SERVICIOS
DE SALUD**

Panorama Epidemiológico de 2024 (SE1-52) del Sistema de Vigilancia Epidemiológica de Tos Ferina y Síndrome Coqueluchoide

GRACIAS

